

# TOPC12 termostaatin asennus- ja käyttöohje

## Yleistä:

TOPC12-termostaattia voidaan käyttää vesikiertoisien lämmityksen ja viilennyksen lämmönsäätimenä. Termostaatin LED-valo kertoo lämmityksen tilan. Punainen valo = lämmitys on päällä. Termostaatissa on sisäänrakennettu lämpötila-anturi. Termostaatin mukana toimitetaan myös ulkoinen anturi, jonka voi sijoittaa esim. lattian sisään suojaputkessa.

## Tekniset tiedot:

- Jännite: 230VAC 50/60Hz
- Maksimi virta: 3A
- Säädetty lämpötila-alue: 5°C – 40°C
- Sallittu ympäristön lämpötila: -5°C – 50°C
- Suojausluokka: IP20
- Ulkoinen anturi: B=3380 10K@25°C Pituus: 3m
- Kotelon materiaali: Paloa hidastava PC
- Asennuskorkeus: 1.2M
- Sijoituspaikka: Ilman tulee saada kiertää vapaasti termostaatin ympärillä. Ei saa sijoittaa suoraan auringonvaloon tai lähelle lämmönlähdettä. Ei saa sijoittaa liian lähelle ulko-ovea ja ikkunoita. Termostaatin tulee mitata huoneen keskilämpötilaa.

## Ulkoisen anturin asennus lattiaan:

Anturi asennetaan suojaputkessa mahdollisimman lähelle lattian pintaa. Suojaputken pää pitää tukkia, ettei betoni tms. massa pääse suojaputken sisään. Anturikaapeli voidaan jatkaa jopa 50m pitkäksi. Jos käytät anturikaapelin jatkamiseen useampi johtimista kaapelia, ei muita johtimia saa käyttää laitteiden virtajohtimina. Näin vältetään anturin lähettämän signaalin häiriöt. Jos käytetään häiriösuojattua kaapelia, suojakuorta ei saa maadoittaa.

## Lämpötilan asettaminen ja säätö:

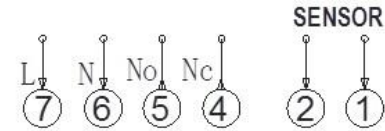
Aseta säätöpyörästä haluamasi lämpötila. Termostaatti mittaa ympäristön (tai lattian) lämpötilaa ja automaattisesti kytkee lämmitystä päälle ja pois.

## Lämpötilan kalibrointi:

Jokainen termostaatti on kalibroitu tehtaalla, joten sitä ei tarvitse kalibroida erikseen. Jos haluat kalibroida termostaatin, ota säätöpyörä ensin irti. Kun lämpötila huoneessa on tasainen, mittaa huoneen tarkka lämpötila. Käännä sen jälkeen säätöpyörän akselia hitaasti vastapäivään, kunnes vihreä valo palaa.

Paina säätöpyörä paikoilleen siten että huoneen todellisen lämpötilan arvo osuu termostaatissa olevan " | " merkin kohdalle.

## TOPC12 liittännät:



## Kytkentäohje:

230V syöttö tulee liittimiin 7 ja 6 (L ja N).

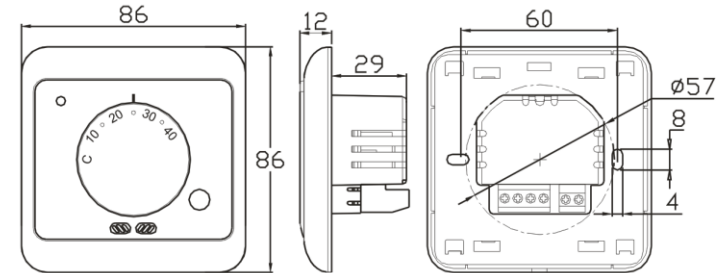
**NO toimilaite kytketään liittimeen 4 (NC) ja nollaan (N).**

Toimilaitteen nollajohdin liitetään yleensä jakotukilla.

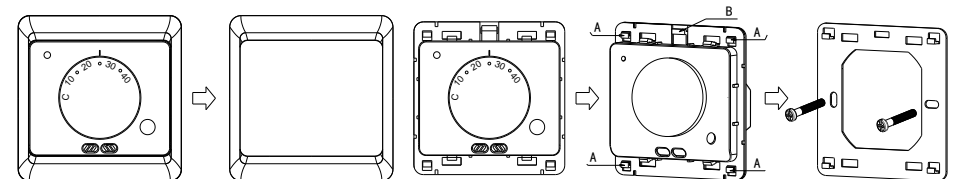
Mahdollinen lattia-anturi kytketään liittimiin 1 ja 2, johdoista voi kytkeä vihreän tai punaisen 1 tai 2 liittimeen.

**Kun lattia-anturi liitetään termostaattiin, poista yhdistäjä termostaatin sisällä olevalta piirikortilta liittimestä J1**

## Mitat:



## Asennusohjeet:



Vaihe 1: Irrota termostaatin ulkokehys

Vaihe 2: Nosta lukitsinta ruuvimeisselillä ja työnnä termostaatti pois koukuista

Vaihe 3: Ruuvaa musta asennuslevy kytkentärasiaan. Kytke termostaatin johdot ja kiinnitä termostaatti takaisin asennuslevyyn